

第107回(定例會) **서울特別市鐘路區議會** 第3號(附錄)
財務建設委員會會議錄

서울特別市鐘路區議會會議錄

目 次

1. 2000年度 主要業務推進現況 및 2001年度 業務計劃(建設交通局) 1面

2000. 鐘路區議會 第2次 定例會
 財務建設委員會 報告資料

2000年度 主要業務推進現況 및 2001年度 業務計劃



아름다운 종로

建設交通局

보고순서

일반현황

2000년 주요업무추진현황 및 2001년 업무계획

건설관리과

토 목 과

교통행정과

교통지도과

일 반 현 황

1. 직원 및 행정장비 현황

□ 직 원

2000.11.20현재

구	분	계	4급	5급	6급	7급	8급	9급	기능직	전문	방법원	비 고
계	정 원	163	1	4	17	21	26	15	77	2		
	현 원	237	1	4	18	26	24	7	78	2	77	상용 25 일용 18 공익 108
	과부족	+74			+1	+5	-2	-8	+1		+77	
건설관리과	정 원	38	1	1	4	6	5	3	18			
	현 원	39	1	1	4	9	4		17		3	상용 1 일용 18 공익 5
	과부족	+1				+3	-1	-3	-1		+3	
토 목 과	정 원	48		1	7	6	12	4	18			
	현 원	47		1	5	9	9	6	17			상용 24 공익 1
	과부족	-1			-2	+3	-3	+2	-1			
교통행정과	정 원	21		1	3	4	5	3	3	2		
	현 원	22		1	4	3	7		5	2		공익 4
	과부족	+1			+1	-1	+2	-3	+2			
교통지도과	정 원	56		1	3	5	4	5	38			
	현 원	129		1	5	5	4	1	39		74	공익 98
	과부족	+73			+2			-4	+1		+74	

□ 행정장비

구	분	전 부 사 기	컴퓨터	팩시밀리	카메라	기 타
건설관리과	대	1	29	1	4	○ 비디오 카메라 2대 ○ 고압세정기 1대
토 목 과	대	1	36	1	1	○ 제설기 10대 ○ 콘베아벨트 2대 ○ 준설기 8대
교통행정과	대	3	25	1	1	
교통지도과	대	3	64	3	디지털 40 비디오 24 일반카메라10	○ 견인차량 1대 ○ 단속차량 3대 ○ 스마트폰 23대

2. 과별 소관업무 현황

과 명	담당명	관 장 업 무
건설관리과	관 리	<ul style="list-style-type: none"> ○ 공공용지(도로, 하천·구거)의 점·사용허가 ○ 전문건설업·건설기계에 관한 사무 ○ 과내 다른계에 속하지 아니하는 사항
	과 징	<ul style="list-style-type: none"> ○ 공공용지 점·사용료 부과 징수 ○ 광고물 점용료 부과 징수 ○ 무단·불법점용자 변상금 및 과태료 징수
	보 상	<ul style="list-style-type: none"> ○ 공공용지의 취득보상
	가로정비	<ul style="list-style-type: none"> ○ 환경순찰 확인 및 가로적치물 제거 ○ 도로일시점용 허가
토 목 과	토 목	<ul style="list-style-type: none"> ○ 도로 및 토목공사 계획 수립 및 집행 ○ 도로 및 토목공사의 설계, 시공 및 감독 ○ 과내 다른계에 속하지 아니하는 사항
	도로관리	<ul style="list-style-type: none"> ○ 도로 및 보도 시설물 유지관리 ○ 제설작업의 계획 및 실시 ○ 지하도, 지하광장, 터미널 및 그 부속물의 유지관리
	조 명	<ul style="list-style-type: none"> ○ 가로등, 보안등 시설의 공사계획 수립 및 시행 ○ 지하보·차도, 공동구의 기전시설 유지관리
	하 수	<ul style="list-style-type: none"> ○ 하수행정 종합조정지도 ○ 하천시설 계획 및 집행, 유지관리
	지 하수	<ul style="list-style-type: none"> ○ 하수도 사용료 체납징수 ○ 지하수 개발, 이용, 변경, 중지 허가(신고) 접수처리 ○ 배수펌프장 운영관리
교통행정과	교통행정	<ul style="list-style-type: none"> ○ 교통종합대책 ○ 교통유발부담금 부과 징수 ○ 운수업체 부대시설 인가
	교통시설	<ul style="list-style-type: none"> ○ 교통소통 개선사업 ○ 교통표지판 설치 관리 ○ 공영, 노상주차장 설치
	자동차등록	<ul style="list-style-type: none"> ○ 자동차 신규등록 ○ 자동차 이전등록 ○ 자동차 구조변경
교통지도과	주차관리	<ul style="list-style-type: none"> ○ 불법주·정차단속 관련 업무 ○ 주차장(노외,부설) 관리업무 ○ 무단방치차량 처리
	운수지도	<ul style="list-style-type: none"> ○ 버스전용차로 운영 및 과태료 부과 ○ 법규위반차량 지도단속 ○ 자동차 정비, 매매업소 업무
	주차과징	<ul style="list-style-type: none"> ○ 주차위반 과태료 조정 및 징수결의 ○ 주차위반 과태료 체납관리 및 징수업무 ○ 민원접수 및 과태료 고지서 발급

3. 주요현황(2000.11.20현재)

도로현황

연 장	도 로 율	포 장 율	면 적
266,120km	21.47%	99.24%	2,584,298m ²

하수도 보급현황

합 계	전 체 면 적(km ²)					하수도 보급면적(km ²)		
	관 거 보급지	관 거 미보급지	개 발 확정지	개 발 가능지	개 발 불능지	하수관거 필요면적	하수관거 시설면적	보급율 (%)
23.92	14.11	-	-	0.27	9.54	14.11	14.11	100

운송업체 현황

총 계	시내버스	마을버스	화물자동차	전세버스	개인택시	비 고
341	0	8	6	14	313	

□ 자동차등록 현황

구 분	계	승용차	버스(승합)	화 물	특 수	비 고
합 계	50,413	36,306	7,506	6,577	84	
관 용	3,039	1,727	865	421	26	
자가용	45,614	33,826	6,030	5,734	24	
영업용	1,820	753	611	422	34	

□ 주차시설 현황

구 분	총 계	공 영 주 차 장				민 영 주 차 장		
		소 계	노 상 노 의	거주자	소 계	부 설 노 의	외	
개 소	3,955	86	20	5	61	3,869	3,721	148
구 획 수	49,991	2,403	486	64	1,853	47,588	41,440	6,148
면적(m ²)	6,110,166	28,894	6,142	1,443	21,309	582,272	443,786	138,486

2000年度 主要業務推進現況 및 2001年度 業務計劃

建設管理課

2000년도 주요업무 추진현황

□ 국·공유(도로,구거,하천)재산관리

○ 국·공유지(도로,구거,하천)현황 — 2000.11.20현재 (단위 : 천㎡)

구 분	전 체		국유재산		시유재산		구유재산		비고
	필지	면 적	필지	면 적	필지	면 적	필지	면 적	
계	9,506	2,485	3,585	688	2,034	760	3,887	1,037	
도 로	8,687	2,032	3,509	642	1,985	699	3,193	691	
구 거	638	177	58	14	31	4	549	159	
하 천	181	276	18	32	18	57	145	187	

○ 분야별 추진실적

- 토지이동(토지합병, 지목변경, 소유권변동) 정리 : 571건
- 국유지 및 구유지 현황 및 공부내역 전산입력 : 6,595필지
- 신규 변상금 부과 : 119건 112,593천원

□ 시설안내표지 일제정비

- 설치수량 : 369개소(허가 150, 무허가 219)
- 정비대상 : 비대상을 제외한 88개소
- 정비실적

(단위 : 개소)

계	정 비 실 적					비대상 (관공서등)
	소 계	변상금부과	추인허가	철 거 (원상회복)	기 타 (공공시설)	
219	88	24	18	23	23	131

□ 공공용지 점용료 징수(2000.11.20현재) - 구수입

(단위 : 천원)

구 분	목표액(A)	조정액(B)	징수액(C)	진도율(A/C)
계	4,150,779	3,518,532	3,187,711	76.7
도 로	2,526,349	2,347,550	2,099,181	89.4
하천·구거	379,080	240,928	221,270	58.3
기 타 수 입 (과태료,교부금,과년도수입)	1,245,350	930,054	867,260	69.6

○ 분야별 추진실적

- 재산압류 : 258건 373,560천원
- 공매진행 : 1건 27,619천원

□ 공공용지의 취득 및 손실보상(2000.11.20현재)

○ 현 황

- 총 15개사업 12,784백만원
 - ┌ 시 비 : 3개사업 7,800백만원
 - └ 구 비 : 12개사업 4,984백만원

- 보상내역

사 업 명	보 상 대 상			보 상 실 적			추 진 상 황
	토지 (필지)	지장물 (건)	예산액 (백만원)	토지 (필지)	지장물 (건)	예산액 (백만원)	
계	294	172	18,122	202	130	12,784	
시 사 업	113	58	10,600	89	49	7,800	- 보 상 중 : 3개사업
구 사 업	181	114	7,522	113	81	4,984	- 보 상 완료 : 3개사업 - 보 상 중 : 9개사업

□ 노점상·노상적치물 정비

○ 정비실적(2000.11.20현재)

- 노점상 및 노상적치물 단속·계도실적

노 점 상	노상적치물	변 상 금		과 태 료	
		건	금액(천원)	건	금액(천원)
21,677건	21,536건	555	5,263	425	21,000

- 도로무단점용행위 특별단속

- 심야특별단속 : 33회 1,221명
- 유관부서 합동단속 : 7회 1,196명

○ 대시민 홍보실적

홍보물 배부	자율정비 거리방송	기 타
4종 6,000매	13,496회	

2001년도 주요업무 추진계획

□ 국·공유재산관리 내실화

- 내 용 : 국·공유재산(도로,구거,하천)의 유지·보존등 재산관리 업무를 체계적이고 효율적으로 관리
- 대 상 : 9,514필지 2,550천 m^2
- 추진계획
 - 공공용지 관리실태 전수조사 및 미정리된 공부정리
 - 무단점용 추정지역 정밀조사 및 현황측량
 - 공공용으로 기능이 상실된 재산은 용도폐지
 - 공공용지 점유자 발굴 및 점용료 부과징수하여 세외수입 증대

□ 공공용지 점용료 부과·징수체계 확립

- 내 용 : 탈루세원 방지 및 신규세원을 확보하고 세외수입 징수체계 확립
- 세입목표 : 45,775 m^2 4,180백만원
- 추진계획
 - 허가분 정기부과와 무허가분 변상금 부과로 구분 징수
 - 정밀조사로 신규세원 발굴
 - 체납자에 대한 채권확보 및 납부독려로 징수실적 거양

□ 보상업무의 전산화

- 내 용 : 보상업무 전산화를 통하여 행정능률 향상 및 재산권과 관련된 자료를 효율적으로 관리
- 대 상 : 203개 사업장 8,533건
 - 1975년 ~ 2000년까지 보상현황
- 추진계획
 - 보상정보시스템 구축한 우수업체를 선정 용역계약 체결
 - 보상물건조사서, 감정평가자료, 협의상황자료 등 입력

□ 공공용지의 취득 및 손실보상

- 내 용 : 설명회 및 이해설득으로 보상협의율을 제고하여 조기보상 완료

사 업 장 수									사업비(백만원)		
계	시 사 업				구 사 업				계	시비	구비
	소계	계속	이월	신규	소계	계속	이월	신규			
12	2		2		10		5	5	9,360	6,000	3,360

- 추진계획
 - 보상기간 최대한 단축 : 6개월 → 4~5개월
 - 보상협의율 제고 : 70~80% → 90% 이상
 - 보상관련 소송 승소율 제고 : 70% → 80% 이상

□ 가로환경 개선

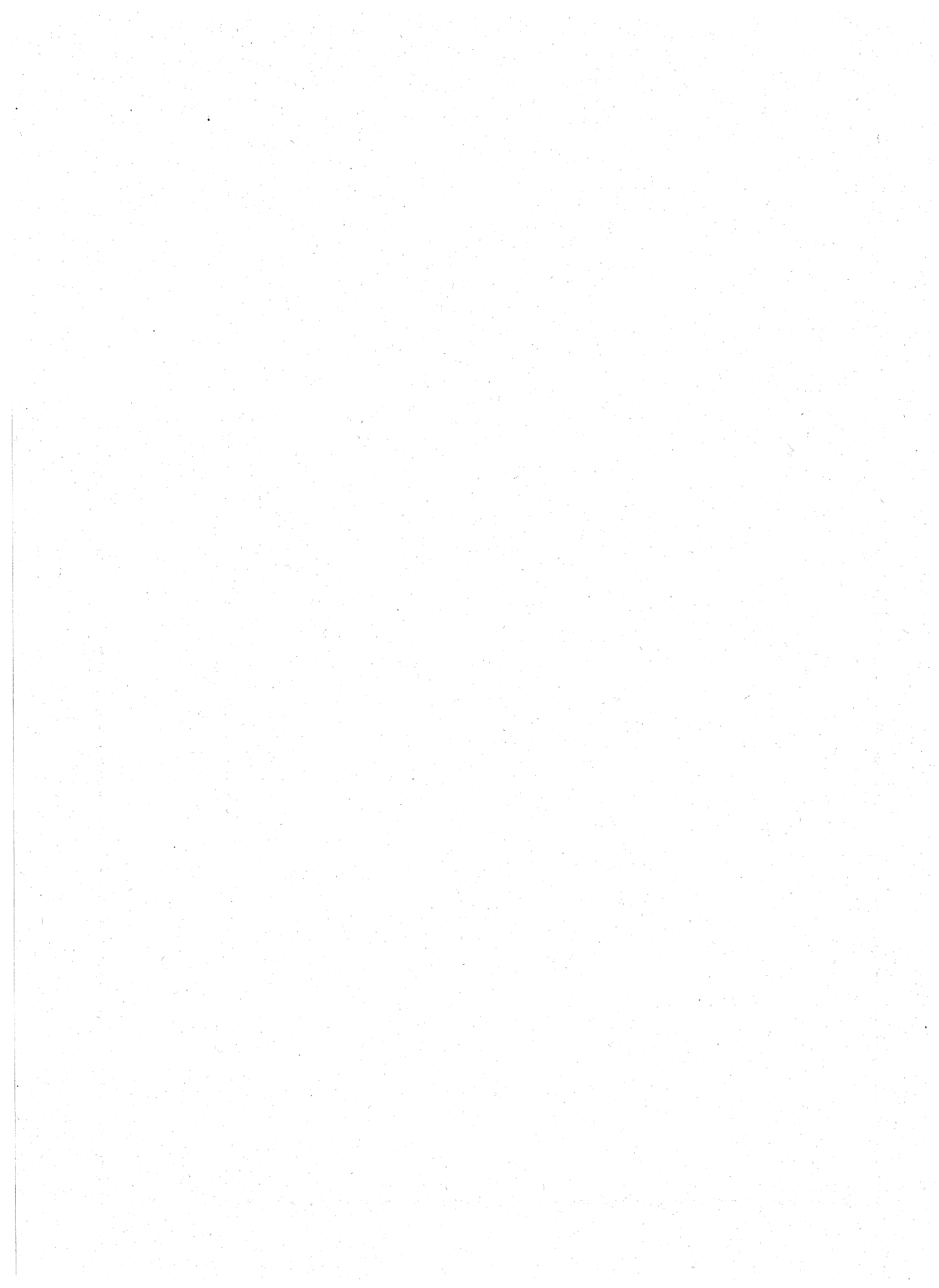
- 내 용 : 통행불편 및 도시미관을 저해하는 노점상, 노상적치물 정비
- 노점상 및 가로시설물 현황(2000. 5. 31현재)

(단위 : 개소)

계	노점상	노상적치물	가로판매점	구두땀이박스	토큰박스
3,245	1,207	1,701	171	133	33

○ 추진계획

- 절대금지구역 : 강력단속
- 상대금지구역 : 자율정비 추진
- 노선별 단속책임 지정관리 : 3개구역 14개소 등



2000年度 主要業務推進現況 및 2001年度 業務計劃

土 木 課

2000년 주요업무 추진현황

I. 2000 사업계획 세부추진 방향

1. 목 표

- 도시 기반시설 확충으로 지역발전 촉진 및 구민의 삶의 질 향상
- 하수시설 확충 및 정비로 시민생활 안전 확보
- 보행자 안전 위주의 쾌적한 가로환경 조성
- 밝은 밤거리 조성으로 구민의 생활안전 확보
- 맑고 깨끗한 지하수 환경기반 조성

2. 2000 건설사업 총괄

(단위 : 백만원)

사업명	사업비 총 계	2000 사업비		'99이월 사업비	비 고
		시 비	구 비		
계	37,049 (62건)	12,114 (21건)	17,322 (33건)	7,613 (8건)	완료 : 29건 진행 : 33건
도로 건설	17,257 (19건)	5,246 (5건)	4,480 (8건)	7,531 (6건)	
하수 관리	11,724 (14건)	951 (5건)	10,773 (9건)	-	
도로 관리	7,196 (16건)	5,246 (5건)	1,890 (10건)	60 (1건)	
도로 조명	872 (13건)	671 (6건)	179 (6건)	22 (1건)	

3. 2000 예산사업 현황

(단위 : 백만원)

분야별	사업비	계	시 비	구 비	비 고
계		29,436 (54건)	12,114 (21건)	17,322 (33건)	완료 : 24건 진행 : 30건
도로 건설		9,726 (13건)	5,246 (5건)	4,480 (8건)	
하수 관리		11,724 (14건)	951 (5건)	10,773 (9건)	
도로 관리		7,136 (15건)	5,246 (5건)	1,890 (10건)	
도로 조명		850 (12건)	671 (6건)	179 (6건)	

II. 2000 주요사업 추진

1. 도로 건설 사업

(단위 : 백만원)

연번	사업명	사업개요	사업비			사업기간	추진실적 (공정%)	비고
			계	구비	사비			
	합계		17,257	9,480	7,777			
99 이월	소계		7,531	5,000	2,531			
1	가회동~감사원간 도로개설 (3차)	B=20m L=205	2,531		2,531	99.10 2001.4	80	
2	필운동~신교동간 도로개설	B=12~15 m L=780m	1,000	1,000		99.2 2000.11	100	
3	명륜3기90~180간 도로개설	B=4~6m L=260m	1,300	1,300		2000.5 2000.12	90	
4	필운동19~104간 도로개설	B=6m L=90m	500	500		"	100	
5	와룡동93~권농동120간	B=6~7m L=243m	1,600	1,600		"	90	
6	송인동191~547간 도로개설	B=6m L=140m	600	600		"	90	
2000 년도	소계		9,726	4,480	5,246			
1	충신동65~56-7간 도로개설	B=6m L=130m	500	500		2000.3 2000.12	진행중	보상
2	종묘~인의동49-3간 "	B=6m L=90m	600	600		"	"	보상
3	명륜동65~66간 "	B=6m L=100m	400	400		"	100	
4	송인동61~59간 "	B=6m L=140m	800	800		"	진행중	보상
5	성대후문~양현관간 "	B=6m L=140m	400	400		"	진행중	"
6	명륜동4기206-155간 "	B=6m L=230m	800	800		"	진행중	"
7	송인동411-431간 "	B=10m L=140m	590	590		"	진행중	"
8	창경궁로~대학로간 "	B=20m L=270m	400		400	"	완료	
9	대학로~충신시장간 "	B=20m L=300m	3,000		3000	"	진행중	보상
10	세검정로타리가각정비공사	B=23m L=77m	600		600	"	진행중	"
11	세검정초등학교방음벽설치	H=6m L=100m	246		246	"	진행중	"
12	누하동35~93간 도로개설	B=6~12m L=210	1,000		1000	2000.12 2001.12	진행중	명시이월
13	혜화여고주변 도로개설	B=6m L=210	390	390		"	진행중	보상

2. 하수관리사업

연번	사업명	사업개요	사업비			사업기간	추진실적 (공정%)	비고
			계	구비	시비			
	합계	14건	11,724	10,773	951		완료: 9 진행: 5	
1	종로1가~소격동 55 간 하수암거 보수공사	□52×25m L=200m	500	500		2000.1 ~11	100	
2	청계천복개구조물 준설공사	V=1,85m³	200	200		4~6	100	
3	청계천좌안상류 배수 구역 (효자)관거 정비 공사 (굴착)	D=300~1000mm L=2600m	1,000	1,000		4~12	80	
4	청계천좌안상류 배수 구역 (효자)관거 정비 공사 (비굴착)	D=300~700mm L=1,978m	1,200	1,200		4~12	80	
5	청계천좌안상류 배수 구역 (효자)관거 정비 공사 (감리)		120	120		4~12	80	
6	신문로 횡단하수 암거 보수 공사	□45×28m× 2면 L=90m	980	980		4~2000.1. 1	30	
7	인사동길 하수암거 개량 공사	□20×20m L=600m	2,000	2,000		1~6	100	
8	인사동길외1개소 역사 탐방로 조성 공사	B=10~25m L=1,730m	4,643	4,643		1~8	100	
9	" (감리)	감리	130	130		1~8	100	
10	관내 하수도 준설공사	V=1,390m³	250		250	4~12	100	
11	관내 하수시설물 보수 공사	D=300~800mm L=470m	400		400	4~12	80	
12	승인동2-25~22-8간 하수도 개량공사	D=600~800mm L=228m	160		160	4~9	100	
13	예지동269~296간 하수도 개량공사	D=400~600mm L=116m	78		78	4~7	100	
14	교북동86~100간 하수도 개량 공사	D=400mm L=94m	63		63	4~7	100	

3. 도로관리사업

연번	사업명	사업개요	사업비			사업기간	추진실적 (공정%)	비고
			계	구비	시비			
	합계		7,196	1,950	5,246			
'99 이월	소계		60	60			완료	
1	소나무거리보도조성공사	보도확장 A=6.8a	60	60		99.12.16 2000.6.16	완료	
2000 년도	소계		7,136	1,890	5,246			
1	경복궁길 역사문화탐방로 조성공사	B=4.8m L=1,400m	2762		2762	2000.5.18 2000.9.30	완료	
2	성균관길/대명거리 역사문화 탐방로조성공사	B=6.9m L=730m	1354		1354	2000.10.16 2001.5.30	15	
3	간선도로교통종합개선공사 (중복측의1개소)	보도측소3개소 가각정비3개소	550		550	2000.8.25 2001.6.30	80	
4	청계천화물조업주차개선공사	투수콘포장13a 웬스설치500m	270		270	2000.11.10 2000.12.9	70	
5	동대문상가주변보도정비공사	투수콘포장 A=21a	310		310	2000.11.21 2001.4.19	10	
6	창신동23-330~23-3간 도로정비공사	B=8m L=80m	100	100		2000.5.22 2000.12.31	완료	
7	통인동등 12개소 도로정비 공사	아스콘포장 A=12개소	300	300		2000.8.12 2000.11.20	완료	
8	관내도로보수공사 (연간단가)	아스콘포장 A=250a	400	400		2000.5.3 2000.12.31	80	
9	도로시설물 보수공사 (연간단가)	시설물 41개소	200	200		2000.5.10 2000.12.31	80	
10	세검8교 재설치공사	B=4.3m L=21.4m	260	260		2000.12 2001.6.30	0	
11	세운상가 데크보수공사	B=8m L=229m	410	410		2000.11 2001.4.30	0	
12	시민안전,불편사항보수 및 정비공사	포장 A=20a	160	160		2000.11. 2001.4.30	5	
13	세검8교 재설치공사 실시 설계용역	B=4.3m L=21.4m	14	14			완료	
14	평창4.5교 정밀안전진단용역	B=7 L=56.5 B=5 L=55	31	31			완료	
15	세운상가데크보수공사 실시 설계용역	데크 B=9.6 L=133 연육교 B=8.0 L=106	15	15			완료	
	비예산사업(공공근로) 소계		23	23				
1	의주로보도블럭정비공사 (동원인원 : 1,200명)	B=4.5m L=450m	23	23		2000.5 2000.11.24	완료	

4. 도로조명사업

연번	사업명	사업개요	사업비			사업기간	추진실적 (공정%)	비고
			계	구비	시비			
	합계		872	201	671			
'99 이월	소계		22	22				
1	소나무거리에 어울리는 보행 등설치외1건공사	보행등설치 8본 분전합설치 3면 가로등설치 9본	22	22		1999.12.15 2000.6.1	완료	
2000 년도	소계		850	179	671			
1	역사문화탐방로전기공사	조명등설치 224등 방충설비 설치1식	361		361	2000.5.2 2000.9.28	완료	
2	경북궁길가로등개량외2중	가로등설치 52본 돌담투시등설치 57등	258		258	2000.7.18 2000.10.30	완료	
3	간선도로교통종합개선거로등 이설및보행등설치공사	가로등이설 9본 보행등설치 10등	33		33	2000.8.29 2000.12.31	50	
4	필운동~신교동간 가로등 설치공사	가로등설치12본 케이블포설 350m	7		7	2000.9.26 2000.11.2	완료	
5	창경궁로~대학교간가로등 설치공사	가로등설치 2개소 가로등설치 10본	4		4	2000.5.15 2000.11.30	95	
6	동대문주변가로등개선공사설 계용역	실시설계식	8		8	2000.9.22 2000.10.31	완료	
7	종묘길(돈화문로~종묘)가로 등 개량공사	가로등설치 10본 분전합설치 1면	22	22		2000.5.15 2000.9.22	완료	
8	가로등시설물보수공사	보조가로등 105등설치 분전합개량 4면 접지보강30개소	39	39		2000.5.9 2000.7.6	완료	
9	보안등보수공사(연간단가)	램프,안정기,스위 치등 보수1식 보안등이설,설치 1식	49	49		2000.5.13 2000.12.31	80	
10	보조가로등설치공사	보조가로등76등설치	20	20		2000.8.7 2000.9.6	완료	
11	관철,관수동 보행등정비	보행등교체 9본 신살본 철거6본	28	28		2000.6.30 2000.9.14	완료	
12	도로조명시설물 보수공사	사고주복구 4본 분전합개량 4면 누전차단기설치 76개소	21	21		2000.11.15 2001.1.13	30	

5. 맑고 깨끗한 지하수 환경기반 조성 및 수익사업

□ 지하수 방치폐공 일제정비 5개년계획 추진

○ 관리목표

- 방치폐공 590개소 일제조사('97~'99)
- 방치폐공 원상복구 완료(2000~2001)

○ 추진방향

- 제1단계 : 방치폐공 현황 및 현장 표본조사('97년완료)
- 제2,3단계 : 전수조사 완료 및 원상복구 병행 추진('98~'99)
- 제4,5단계 : 미복구50개소, 미조사90개소, 원상복구 및 일제조사 병행(2000년~2001년)

○ 추진계획 및 실적

- 대 상 : 140개소 조사 및 원상복구(상반기)
- 추진기간 : 2000. 3 ~ 2000. 11. 20
- 소요예산 : 비예산사업(지하수 이용자 부담)
- 추진실적 : 140개소 조사완료(54개소 원상복구, 86개소 멸실)

□ 2000년 경영 수익사업 추진

○ 사업내용 및 목표 (년간 총매출액 : 850만원)

- 지하수 관리연보 광고유치 : 450 만원
- 지하수 관리연보 판매 : 400 만원

○ 추진계획 및 실적

- 추진기간 : 2000.3.1 ~ 2000.12.31
- 사업방법 : 연보 광고유치→연보발행→연보홍보→연보판매
- 소요예산 : 5,250천원(구비)
- 추진실적 : 2000.11현재 총 850만원 신규 재정수입 확보

Ⅲ. 재해대책 업무 추진

1. 제설대책

□ 제설작업 개요

- 제 설기간 : 1999. 11. 15~2000. 3. 15
- 작업노선 : 62개노선 49.7km 10,630 a

□ 제설작업 추진현황

- 제 설 함 : 총 44개소(염화칼슘함 : 12개소, 모래함 : 32개소)
- 인력동원 : 11회, 총4,708명
- 장비현황 : 총 104대

유 니 목	덤프트럭	살포기	청 소 차 량	비 고
4	6	6	69	행정차량19

○ 자 재

- 염화칼슘 : 확보량 14,359대 (사용량 10,640대, 잔량 3,719대)
- 모 래 : 확보량 100m³ (사용량 63m³, 잔량 37m³)

□ 세부추진 내용

- 제설작업 계획 수립추진 : '99. 12. 20
 - 교육실시 : 제설담당 교육 ('99. 12. 15)
 - 제설봉사반 발족 : 주민자율 (316개반, 3,735명)
공익요원 (8개반, 80명)
 - 제설평가지행 : 우수 동사무소 포상금 170만원 지급
- 기습강설따른 완벽한 제설작업 시행
 - 강설회수 11회 (적설량 1~7cm/회), 누적강설량 14.1cm
 - 기상정보 사전입수 (위성수신기, K-WEATHER)
 - 제설대책본부 상황실 가동 및 제설작업반 강설즉시 제설출동
 - 신속한 초동제설 실시로 청와대 관계자의 치하

2. 수방대책

□ 방재행정 목표

- 예방위주의 자연재해 종합대응
- 시민의 안전욕구 증대에 따른 예방위주의 방재행정
- 21세기 정보화 시대에 걸맞는 방재 전산화·과학화
- 재해 관리의 종합적 체계개선 및 안전한 방재계획 수립

□ 수방대책 추진

- 운영기간 : 2000. 6. 15 ~ 10. 15(4개월간)
- 연 근무인원 : 총 2,820명
- 총 강수량 : 998mm
 - 6월 강수량 : 69mm
 - 7월 강수량 : 108mm
 - 8월 강수량 : 626mm
 - 9월 강수량 : 195mm

□ 수방대비 추진실적

- 2000 재해사전대비 방재훈련 실시
 - 일 시 : 2000. 4. 28 (금) 11:00
 - 장 소 : 4층 강당
 - 대 상 : 재해대책본부 요원 및 각동 수방담당
- 위험시설물 및 대형공사장 합동 점검
 - 점검대상 : 도로건설공사장 18개소, 관내주요간선도로, 보도육교, 지하보도 등 주요시설물
 - 점검일시 : 2000. 6. 1 ~ 6. 10 / 2000. 9. 4 ~ 9. 5
 - 점 검 자 : 도로공사 감독관, 주요시설물 담당자 및 굴착감리원
 - 점검결과 : 도로파손 및 도로상 자재 과다점용 15건(조치완료)
- 수방대비 우기전 준설 실시
 - 관내 하수관거 및 암거 준설 완료
(총 준설량 1,390m³)

- 피해 및 조치사항
 - 총 피해상황 : 59건
 - 분야별 피해내용 및 조치결과
 - 석축 붕괴 : 2건 (조치 완료)
 - 도로 파손 : 12건 (조치 완료)
 - 수목 도복 : 45본(조치 완료)

IV. 도로시설물 안전관리

□ 대상 - 41개소

일반교량	터 널	지하차도	지하보도	보도육교	고가차도
19	0	1	4	17	-

- 도로시설물 점검계획
 - 일상순찰 : 매월 1회(년 6회이상)
 - 정기점검 : 반기별 1회(년 2회)
 - 정밀안전점검 : 일상순찰 및 정기점검 지적사항중 주요부재 손상으로 구조적인 결함 적출시 외부전문가 합동점검 실시

(필요시)

- 안전점검 실시현황
 - 2000. 2. 25 ~ 2. 26 : 특별안전점검실시
(시설물 4개소, 지적사항 4개소, 조치완료 4개소)
 - 2000. 2. 17 ~ 2. 27 : 해빙기 재난취약시설 안전점검실시
(시설물 41개소, 공사장 4개소, 지적사항 17개소, 조치완료 17개소)
 - 2000. 6. 20 ~ 6. 30 : 도로시설물 안전점검 실시
(시설물 22개소, 지적사항 0개소)
 - 2000. 9. 4 ~ 9. 5 : 추석대비 도로시설물 및 공사장 안전점검실시
(시설물 5개소, 공사장 14개소, 지적사항 4개소, 조치완료 4개소)
 - 2000. 10. 5 ~ 10. 16 : 재난관리대상시설 일제조사 및 안전점검실시
(시설물 41개소, 지적사항 0개소)

□ 행정사항

- 긴급복구 동원태세를 확립하여 24시간 행정기능유지(제설대책과 병행)
 - 도로시설물 복구 기동반 운영 : 2개반 12명
 - 교통불편 최소화 : 야간공사 시행

I. 2001년 주요사업계획

1. 사업목표

- 도로개설 확충으로 구민의 삶의 질 향상 도모
- 하수시설 확충 및 정비로 시민생활 안전 확보
- 보행자 안전위주의 쾌적한 보행환경 조성
- 밝은 밤거리 조성으로 구민의 생활안전 확보
- 맑고 깨끗한 지하수 환경기반 조성

2. 2001년 건설사업 총괄

(단위 : 백만원)

구 분	사업비총계		2001년사업비				2000이월사업		비고
			구 비		시 비		구비·시비		
	건수	금액	건수	금액	건수	금액	건수	금액	
계	46	24,118	25	5,990	4	6,168	17	11,960	
도로건설	18	11,847	10	3,360	-	-	8	8,487	
하수관리	7	4,066	4	720	3	3,346	-	-	
도로관리	14	6,672	8	1,560	1	2,822	5	2,290	
도로조명	7	1,533	3	350	-	-	4	1,183	

II. 2001년 주요 건설사업 현황

1. 도로건설 분야

연번	사업명	사업개요	사업비			공사기간	비고
			계	구비	시비		
소계			11,847	4,470	7,377		
1	가회동~감사원간 도로개설공사(3차)	B=20 L=205m	2,531		2,531	'99.10~ 2001.4	계속(이월)
2	필운동~신교동간 도로개설공사(3차)	B=12~15m L=180m	410	410		2000.12 2001.11	계속(이월)
3	승인동411~431간 도로개설공사	B=10m L=100m	300	300		2001.3 2001.12	계속
4	승인1동61~59간 도로개설공사	B=6m L=140m	200	200		"	계속
5	명륜4가206~155간 도로개설공사	B=6m L=230m	300	300		"	계속
6	성대후문~양현관간 도로개설공사	B=6m L=140m	500	500		"	계속
7	혜화여고주변 도로개설공사	B=6m L=100m	390	560		"	계속
8	창성동109~131간 도로개설공사	B=6m L=140m	300	300		"	신규
9	승인1동12-3~10-16 도로개설공사	B=4m L=70m	200	200		"	신규
10	명륜3가1017~1035 도로개설공사	B=4m L=90m	200	200		"	신규
11	돈의동~묘동184간 도로개설공사	B=6m L=150m	500	500		"	신규
12	통의동70~35간 도로개설공사	B=6m L=210m	300	300		"	신규
13	충신동65~56-7간 도로개설공사	B=6m L=130m	400	400		"	계속(이월)
14	종묘~인의동49-3간 도로개설공사	B=6m L=90m	300	300		"	계속(이월)
15	대학로~충신시장간 도로개설공사	B=20m L=300m	3,000		3,000	"	계속(이월)
16	세검정로타리 각각정비공사	B=23m L=77m	600		600	"	계속(이월)
17	세검정초등학교방음벽설치공사	H=6m L=100m	246		246	"	계속(이월)
18	누하동35~93간 도로개설공사	B=6~12m L=210m	1,000		1,000	"	계속(이월)

2. 하수시설 확충사업

연번	사업명	사업개요	사업비			공사기간	비고
			계	구비	시비		
소계			4,066	720	3,346		
1	관내도로시설물보수공사	D=300~800mm L=400m	300	300		2001.1~12	신규
2	관내하수도준설공사	V=1,000m³	200	200		"	신규
3	관철동6-3~18-11간 하수도 정비공사	D=600mm L=250m	150	150		"	신규
4	소하천정비종합계획수립	L=4,045m	70	70		"	신규
5	종로1가~소격동55 하수암거 보수공사	박스5.2×2.5m L=200m	500		500	"	계속
6	청계천 복개구조물준설	V=1,800m³	200		200	"	"
7	청계천좌안상류 관거정비	D=300~1000mm L=4200m	2,646		2,646	"	"

3. 도로조명 분야

연번	사업명	사업개요	사업비			공사기간	비고
			계	구비	시비		
소계			1,533.5	350.5	1,183		
1	가로등유지보수사업	가로등3591 분전합127면 가로등시설	100	100		2001.3.1 2001.12.31	신규
2	관내보안등신설 및 유지관리 공사	보안등9185등 보안등개량196 보안등신설313등 기타	200	200		2001.1.1 2001.12.31	신규
3	보안등 표찰정비사업	보안등표찰 정비4592개소	50.5	50.5		2001.3.1 2001.7.30	신규
4	동대문시장주변 가로등개선	가로등설치 121본	680		680	계약일로부터 180일	이월
5	성균관/대명길 가로등 설치 공사	가로등설치 30본	33		33	2000.11.11 2001.3.9	이월
6	가회동~감사원길 가로등 설치공사	가로등설치11등 분전반설치2면	50		50	2000.8.31 2000.12.31	이월
7	돈화문길 견고싶은 도시만들기 시범가로전기공사	가로등설치59본 연출등설치101본 가로등절거33본	420		420	계약일로부터 365일	이월

4. 도로관리시설 확충사업

연번	사업명	사업개요	사업비			공사기간	비고
			계	구비	시비		
소계			6,672	2,990	3,682		
1	세검8교 재설치공사	B=4.3m L=21.4m	260	260		2000.12 2001.6.30	계속(이월)
2	세운상가테크보수공사	B=8m L=223m	1,010	1,010		2000.11 2001.4.30	계속(이월)
3	시민안전, 불편사항보수 및 정비공사	포장 A=20a	160	160		2000.11.22 2001.4.30	계속(이월)
4	동대문상가주변 보도정비공사	투수콘포장 A=30a	310		310	2000.11.23 2001.4.17	계속(이월)
5	간선도로 교통종합개선 공사(종로측, 대학로측)	토목 중앙분리대 설치340m 기타1식	550		550	2000.8.25 2001.6.30	계속(이월)
6	도로시설물보수공사	시설물41 개소	300	300		2001.3 2001.12.31	신규
7	관내도로보수공사	도로포장 A=300a 경계석설치 L=1,000m	600	600		"	신규
8	관내불량맨홀정비공사	맨홀보수 100개소	100	100		2001.6 2001.11	신규
9	평창4.5교 보수공사	B=7.5m L=25m	150	150		2001.4 2001.11	신규
10	인사동154-5914-45간 통행로 연결공사	B=2~3m L=20m	50	50		"	신규
11	제설작업 용역비	북악산길외 12개노선	40	40		2001.12 2002.3.15	신규
12	보도육교정밀안전진단 (이화, 신영동로터리)	보도육교 2식	50	50		2001.3 2001.11	신규
13	도로유지보수 재료비	시멘트등	270	270		2001.2 2001.12	신규
14	경복궁길 역사문화탐방로 조성공사	B=3~8m L=2200m	2,822		2,822	"	신규

Ⅲ. 기타 주요업무 추진계획

1. 건설사업 부실 및 부조리 근절대책

우리구 2001년 건설사업의 부실방지 및 완벽한 시공을 위하여 주요공정 중간검사제, 공사실명제, 불법하도급 근절등을 지속적으로 추진하여 부실공사 추방에 만전을 기하고자함.

□ 중간검사제 실시

- 주요 구조물(옹벽, 하수BOX, 기타 특수공종) 공사는 주요 공종별 단계마다 공사전 전문가 입회하여 중간검측 검사를 받아 다음 공종을 시공함으로써 완벽한 구조물 시공
- 부실시공 적발시에는 철거 및 재시공 시행
- 주요 구조물(옹벽, 하수BOX, 기타 특수공종)은 우리구에 보유 중인 품질시험 장비를 활용 정밀시공 검측

□ 공사실명제 실시

- 대 상 : 2001년도 주요 건설사업
- 공사준공 후 시공업체의 책임감 고취를 위하여 시설물에 시공업체, 감독공무원, 현장소장 명기(맨홀내부 및 하수관 상단 부착)

□ 불법하도급 근절

- 위반업체에 대한 처벌강화
 - 일반하도급 : 영업정지(1년 이내) → 면허취소
 - 허위보고 : 과태료(250만원 이하) → 영업정지(6개월 이하)

□ 부조리 근절대책 추진

- 공사감독원이 직무와 관련하여 접대와 금품수수 금지토록 교육강화
- 시공업체에 공사감독원 접대 및 금품 제공근절 협조 공한문 발송
- 민원인과 시공업체가 공사감독원 부재중 모르게 놓고간 금품등 부조리 발생시에는 감사실에 즉시 신고

2. 재해없는 종로만들기(수방,제설대책)

종합적이고 체계적인 방재행정(수방대책,제설대책)계획을 수립·시행함으로써 시민의 생명과 재산을 보호하고 재해없는 종로만들기를 실현코자함.

1) 수방대책

□ 추진목표

- 시민의 안전욕구 증대에 따른 예방위주의 방재 행정 실시
- 2001년 정보화 시대에 걸 맞는 방재 전산화·과학화 구현
- 재해관리의 종합적 체계개선 및 안전한 방재계획 수립

□ 주요 추진일정(계획)

- 재해사전대비 강화 : 2001.3.15 ~ 2001.5.15
- 최종 점검및 보완 : 2001.5.16 ~ 2001.6.14
- 재해대책본부 운영 : 2001.6.15 ~2001.10.15

□ 추진방향

- 재해사전대비 업무의 철저한 준비(하수관 준설 및 개량공사 실시)
- 수해 취약시설물에 대한 사전점검·정비 강화
- 수방물자와 구호·방역물자의 사전 비축
- 지속적인 홍보와 수방요원들에 대한 실질적 교육실시
- 지하보·차도등 침수 예상 도로의 안전과 교통대책 강화
- 피해발생시 응급복구·구호·방역·급수·청소등 상황대처 능력배양

2) 제설대책

□ 추진목표

- 제설대책의 철저한 사전계획 수립
- 강설에 대비한 기상정보 파악 및 사전대기로 초동제설 체계확립
- “내 집앞 눈은 내가 치운다”는 건전한 시민정신 정착

□ 주요 추진일정(계획)

- 제설대책 사전계획 수립 : 2000.10.15 ~ 2000.11.15
- 제설작업 가상훈련 및 주민홍보 : 2000.11.15 ~ 2000.12.15
- 제설대책본부 운영 : 2000.11.15 ~ 2001.3.15
- 제설대책 종합평가 보고회 : 2001.2.15 ~ 2001.3.15

□ 추진방향

- 구청 및 각동 제설대책본부 구성
- 주민자율 제설반, 공익근무요원제설반, 유관기관 제설작업 공조체제 구축
- 제설작업 취약지점 제설함 설치 및 담당자 지정 운영
- 강설에 대비한 기상정보 사전파악 및 철저한 상황유지
- 강설 즉시 취약지점 우선순위에 따라 초동제설 실시
- 폭설시 직원 및 유관기관, 주민동원 제설 총력 체계 구축

3. 지하수 방치폐공 일제정비

지하수법제정 이전에 지하수를 개발하여 이용하다가 폐지된 590개소의 관정중 원상복구되지 않고 방치폐공으로 남아 있는 관정을 찾아내어 2001년까지 지하수 이용자들에게 원상복구토록 함으로서 지하수 오염원을 근본적으로 제거하고 맑고 깨끗한 지하수환경 기반을 조성코자함

□ 추진목표

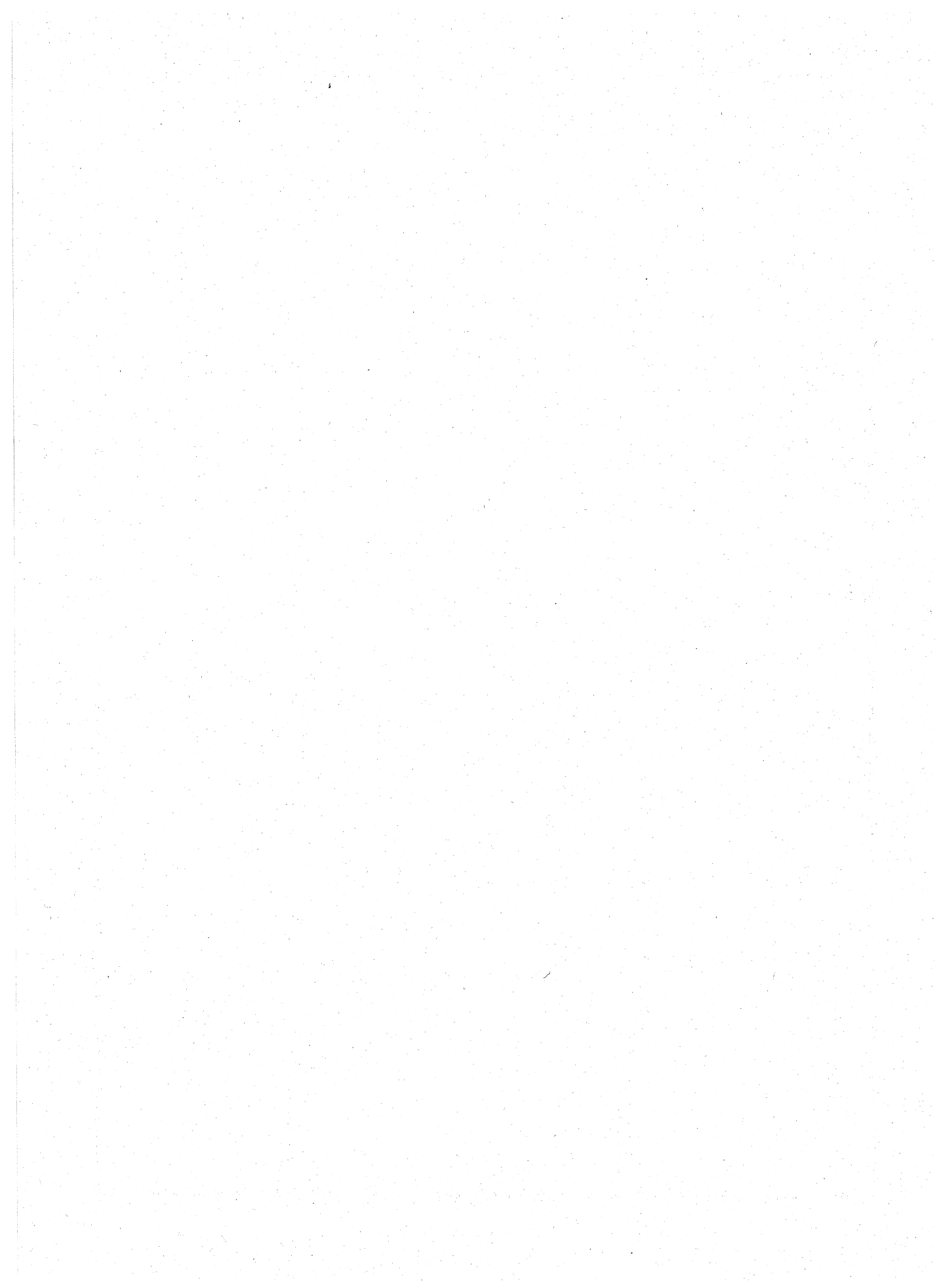
- 방치폐공 현황 및 현장 표본조사(제1단계 : 실태파악)
- 전수조사 및 원상복구 병행 추진(2.3단계 : 방치폐공 일제정비 계획추진)
- 미조사 폐공 및 원상복구 최종정비(4.5단계 : 정비완료)

□ 사업개요

- 대 상 : 폐공 590개소
- 사업기간 : '97.5.7 ~ 2001.12.31
- 사업비 : 비 예산사업(원인자 부담)

□ 추진계획

- 2001년도 계획
 - 대 상 : 주소불명 방치폐공 재확인 및 자진신고 폐공
 - 추진기간 : 2001.3.1 ~ 12.31
 - 추진방법 : 방치폐공 점검반 편성조사 및 이용자 원상복구
 - 소요예산 : 지하수 이용자 부담(원인자 부담 원칙)
 - 제원조달 : 비 예산사업



2000年度 主要業務推進現況 및 2001年度 業務計劃

交通行政課

2000년도 주요업무추진현황

□ 공영노외주차장 설치

- 추진실적 - 6개소(완료3, 추진중3)
- 사업개요

(완 료)

(단위 : 백만원)

연 번	위 치	면적 (㎡)	소 요 예 산		주차 대수	건립 형태	준공일
			부지매입	공사비			
계		1,901.2	3,007	369	96		
1	명륜3가1-29	386.1	406	43	19	자주식	2000. 6. 14
2	창신동23-343	725.0	552	244	50	1층2단 철골구조	2000. 7. 11
3	효자동68-1	790.1	2,049	82	27	자주식	2000.10.13

(추진중)

(단위 : 백만원)

연 번	위 치	면적 (㎡)	부지매입	주차 대수	매입일자	비고
계		1,854.8	2,862	81		
1	명륜3가5-14외7	1,169.0	1,491	54	'99.10.5	2001.7 준공예정
2	승인동72-170	178.2	282	7	2000.4.10	2000.12 준공예정
3	동승동31-35	507.6	1,089	20	2000.8.1	2000.11 설계용역 발주

□ 노상주차장 설치

(개소/구획수)

구 분	총 구획수	노 상 주 차 장		
		거주자우선	공 영	무료주차구획
계	307/4,191	73/1,973	19/538	215/1,680
'99년말	258/3,547	27/1,425	16/442	215/1,680
2000.11.20 현 재	49/644	46/548	3/96	0

□ 2000. 교통유발부담금 부과 및 징수

○ 사업개요

- 부과대상 : 연면적 1,000㎡이상 시설물(비부과 대상면적 제외)
- 단위부담금 : 1㎡당 350원
※연면적 3,000㎡이상 시설물은 1㎡당 700원
- 부과기준 : 당해연도 7.31
- 납 기 : 당해연도 9.16 ~ 9.30

○ 추진내용

- 2000년도 정기분 교통유발부담금 부과 징수
 - 부 과 : 1,276건 2,756,339천원
 - 징 수 : 1,140건 2,609,436천원
 - 징수율 : 94.6%

□ 미끄럼방지시설 설치

- 2000.11.20 현재 : 19개소 2,240㎡

□ 2000. 자동차과태료 부과(2000.11.20일 현재)

(단위 : 천원)

구 분	목 표 액	부 과 액	11월20일 징수누계	진도율(%)
계	400,450	794,827	292,994	73.1%
자동차과태료	340,450	545,949	238,447	70.0%
책 임 보 험	60,000	248,878	54,547	90.9%

2001년 주요업무추진계획

사 업 명	사 업 개 요	사업비 (백만원)
1. 공영주차장 부지매입	<ul style="list-style-type: none"> ○ 목 표 : 6개소(청운동63번지 등) <li style="padding-left: 20px;">- 면 적 : 3,685㎡ (1,116평) ○ 추진계획 <ul style="list-style-type: none"> · 2001. 1 ~ 3 : 공유재산심의회 상정 · 2001. 4 ~ 6 : 매수협의 및 계약체결 	6,000
2. 주택가 공영주차장 건설	<ul style="list-style-type: none"> ○ 목 표 : 7개소(창신동82번지 등) <li style="padding-left: 20px;">- 면 적 : 3,383.5㎡ (1,023평) <li style="padding-left: 20px;">- 주차대수 : 171대 ○ 추진계획 <ul style="list-style-type: none"> - 2001. 6 ~ 7 : 현장조사 - 2001. 7 ~ 11 : 기본 및 실시설계, 공사시행 	1,100
3. 이면도로 주차구획 설치 및 일방통행제 확대시행	<ul style="list-style-type: none"> ○ 목 표 : 이면도로 주차구획 700면, 일방통행제 50개소 ○ 추진계획 <ul style="list-style-type: none"> - 2004~12: 주차장 수요, 공급 실태 조사 및 이면 도로 주차구획설치 및 일방통행 2단계 추진(2개년역) - 2001.1 ~ 6: 4개년역 확대 - 2001.3 ~ 8: 여론조사· 설명회 및 유관기관 협의 - 2001.8 ~ 11: 시설물 설치(주차구획, 일방통행표지 등) 	351 (시비50% 보조)
4. 교통안전 시설물 설치·정비	<ul style="list-style-type: none"> ○ 목 표 : 1,443건 <ul style="list-style-type: none"> - 신 설 - 도로안내표지판등 538건 - 정 비 - 과속방지턱 재도색등 905건 ○ 추진계획 <ul style="list-style-type: none"> - 2001.1 ~ 3 : 1차 현장조사 및 실시설계 - 2001.4 : 구매, 설치 - 2001.7 ~ 9 : 2차 현장조사 및 실시설계 - 2001.10 : 구매, 설치 	442

사 업 명	사 업 개 요	사업비 (백만원)
5. 주차관련 시설물 유지·관리	○ 목 표 : 4,600건 신 설 - 주차금지표지판등 300건 정 비 - 이면도로 주차구획선등 4,300건 ○ 추진계획 · 2001.1 ~ 3 : 1차현장조사 및 실시설계 · 2001.4 : 구매, 설치 · 2001.7~9 : 2차현장조사 및 실시설계 · 2001.10 : 구매, 설치	267

2000年度 主要業務推進現況 및 2001年度 業務計劃

交通指導課

2000년도 주요업무 추진현황

□ 불법 주·정차 단속

- 단속인원 : 77명 (단속원 51명, 공익 26명)
- 단속차량 : 4대 (승합차 3대, 승용차 1대)
- 주차단속 실적

(단위 : 건)

구 분	'98년	'99년	2000.11.20. 현 재	비 고
주·정차단속	148,902	152,396	139,749	
전 인 단 속	81,983	90,470	82,029	

□ 주·정차 단속 전산화 사업 추진

- 사업완료 및 운영시기 : 2000. 10. 1
- 사업개요
 - 주차위반 과태료 통합시스템 1식, 무선데이터 통신장비 23대
- 구입실적

(단위 : 천원)

집 행 액	과태료시스템	스마트폰구매	라우터 및 허브
24,833	9,900	13,800	1,133

□ 공영주차장 운영실적

- 주차장 임대수입 (2000.10.30 현재)

(단위 : 천원)

구 분	총 계	민 간 위 탁	거주우선주차장
'99년도	2,096,053	1,821,564	274,489
2000년도	1,675,506	1,169,233	506,273

- 공영주차장 시설물 정비
 - 정비기간 : 2000. 9. 20 ~ 11. 20.
 - 공영주차장 안내판 정비 실적

(단위 : 천원)

집행액	사업내역	비고
6,875	· 거주자우선주차 안내판 100개	· 무악연립외 17개소

□ 버스전용차로 위반단속 과태료 징수실적

- 단속인원 : 64명 (단속원 34명, 공익 30명)
- 단속 및 과태료징수 실적 (2000.10.30 현재)

(건 / 천원)

구분	단속건수	과태료징수		
		계	현년도	과년도
'99년도	61,225	28,586/ 1,452,000	25,349/ 1,287,000	3,237/ 165,000
2000년도	51,902	37,262/ 1,900,987	30,319/ 1,546,547	6,943/ 354,440

□ 주차위반 과태료 징수실적

- 과태료 징수목표 : 3,573백만원
 - 현년도 1,813백만원
 - 과년도 1,760백만원
- 과태료 징수실적 (2000.10.30 현재)

(단위 : 천원)

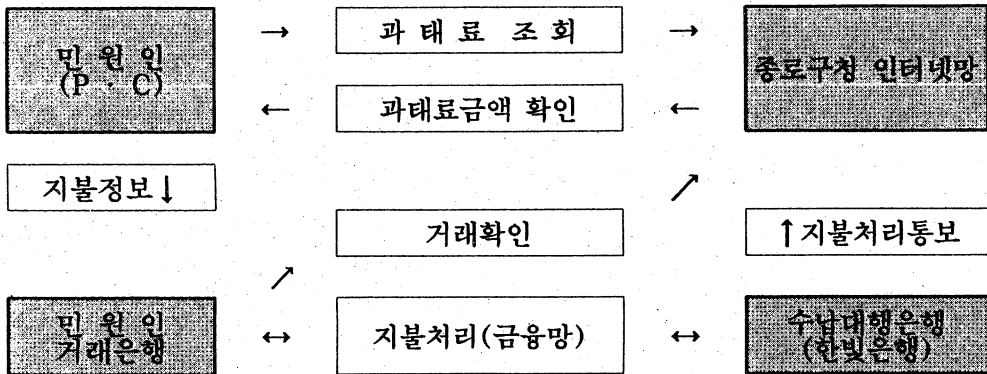
구분	세입목표(A)	부과(B)	징수(C)	징수율(C/B)	진도율(C/A)
'99년도	3,358,056	5,264,085	3,569,047	67.8%	106.3%
2000년도	3,573,056	4,330,696	2,704,735	62.5%	74.3%

2001년 주요업무추진계획

□ 주차관리 전산화사업 추진

○ 추진개요

- 소요예산 : 47,000천원
- 인터넷민원 서비스 처리흐름도



○ 추진계획

【 년차별 주차관리전산화사업 구축운영 및 계획 】

제1단계(1999년도)	제2단계(2000년도)	제3단계(2001년도)
<ul style="list-style-type: none"> - 화상데이터시스템구축 - 디지털카메라40대구입 	<ul style="list-style-type: none"> - 무선데이터통신장비구입 - 스마트폰23대 구입완료 - 주차위반관리시스템설치 	<ul style="list-style-type: none"> - 인터넷서비스망 구축 - 인터넷 과태료 조회 및 과태료 수납뱅킹 프로그램개발

□ 불법주·정차 단속의 효율적 운영

○ 추진개요

- 단속인원 : 51명(구분청 : 13개조 42명, 동 : 9개동 9명)
- 단속차량 : 5대 (승합차2대, 승용차3대)
- 단속방법 : 차량을 이용한 단속 및 도보에 의한 단속

○ 추진계획

- 평시 주차단속 운영 계획

- 단속지역 : 종로구 전지역(간·지선도로 및 이면도로)
- 단속시간 : 근무시간내(09:00 ~ 18:00)

- 특별기동반 편성운영 : 민원발생 및 통학로 주변 등

- 단속지역 : 혜화초등학교 주변의 6개소, 옥인동 4거리
- 단속시간 : 조간 및 야간 단속

- ┌ 조간조(1개소 4명 : 차량이용) → 07:00 ~ 15:00
- └ 야간조(1개소 4명 : 차량이용) → 18:00 ~ 23:00

□ 공영주차장 운영 활성화

○ 추진개요

- 공영주차장 임대수입 : 2,234면 2,092백만원
 - 민간위탁 : 552면 1,565백만원
 - 직영 : 1,682면 527백만원
- 공영주차장 시설물정비 (소요예산 : 10,000천원)
 - 공영주차장정비대상 : 85개소 2,234구획
 - 민간위탁 : 24개소 552구획, 직영 : 61개소 1,682구획

○ 추진계획

- 임대수입 징수율 제고
 - 노상 및 노외주차장 : 공개경쟁입찰을 통한 민간위탁 위주
 - 거주자 우선주차장 : 구청 및 동(주민자치센터)에서 관리
- 공영주차장 시설물정비 : 정기 및 수시점검
 - 안내표지판등 시설물현황 : 85개소 2,234면
 - 정기점검 : 년2회 (상,하반기) → 교통행정과 주관
 - 주차구획선 상태 및 주차장이용 안내표지판 등 점검

□ 버스전용차로 운행질서 확립

○ 추진개요

- 단속구간 : 5개노선 총연장 18.6Km(14개지점 28개조)
- 단속인원 : 64명(단속원 34명, 공익요원 30명)
- 단속근무 : 1일 2교대 근무(평일07:00~21:00, 토요일 07:00~15:00)
- 과태료 징수예상 : 1,556백만원(현년도 1,174백만원, 과년도 382백만원)

○ 추진계획

- 단속인력 배치의 효율화 및 탄력적 지도단속
 - 단속인력효율적운영 : 근무환경 변화유도로 근무태만 방지(순환제)
 - 위반차 단속강화 : 출·퇴근 시간대 및 상습위반지역 수시 이동단속
 - 탄력적 단속운영 : 낮 시간대 차량흐름에 따라 단속조정
- 위반차량 과태료부과·징수 증대
 - 매월1회 정기부과 : 신속·정확한 부과고지로 징수실적 제고
 - 과태료 체납예방 : 관련법규 등의 친절 명확한 설명으로 자진납부 유도
 - 체납자에 대한 조기 채권확보(납부독촉 고지서 수시발부 및 신속한 압류시행)

□ 주차위반 과태료 부과·징수율 제고

○ 추진개요

- 과태료 부과 : 5,985백만원(2000년 대비 증 5.6%)
- 과태료 징수 : 3,730백만원(2000년 대비 증 4.4%)
 - 현년도 : 1,860백만원 · 과년도 : 1,870백만원

○ 추진계획

- 주차위반과태료 부과의 적정성 유지
 - 전산종합시스템 운영개선으로 과태료 부과, 징수, 체납관리까지 원스톱 시스템으로 종합관리 함으로써 부과의 적정성 확보 및 징수율 제고
 - ※ 과태료부과 기간단축 : 2개월 → 1개월

- ・ 『인터넷 민원서비스』 프로그램 개발. 운용
- ・ 인터넷을 이용하여 과태료 조회, 납부등을 할 수 있는 『민원서비스』 프로그램을 개설하여 민원인에게 편의제공과 징수율 제고 기대
- 과태료 체납자에 대한 조기 채권확보
- ・ 체납차량에 대하여는 신속하게 압류등록 조치를 하고 고액 체납자는 차량압류외에 대체재산을 압류하는등 적극적인 체납관리로 징수율 제고
- 체납과태료 징수실적에 대한 적절한 인센티브제 시행

