

제170회(정례회)

서울특별시종로구의회 시민행정위원회회의록

서울특별시종로구의회사무국

피감사기관 종로구 시설관리공단

일 시 2006년 12월 7일(목) 13시33분

장 소 시설관리공단 소회의실

종로구의회 제170회 정례회

文化·福祉·環境 一等區 建設

시 민 행 정 위 원 회

주요업무추진현황

2006. 12. 7.



종로구시설관리공단

보고 순서

- 경영비전 및 발전전략
- 일반 현황
- 2006 경영실적
- 2006 사업성과
- 2007 예산(안) 현황
- 2007 역점 추진 사업

I. 경영비전 및 발전전략

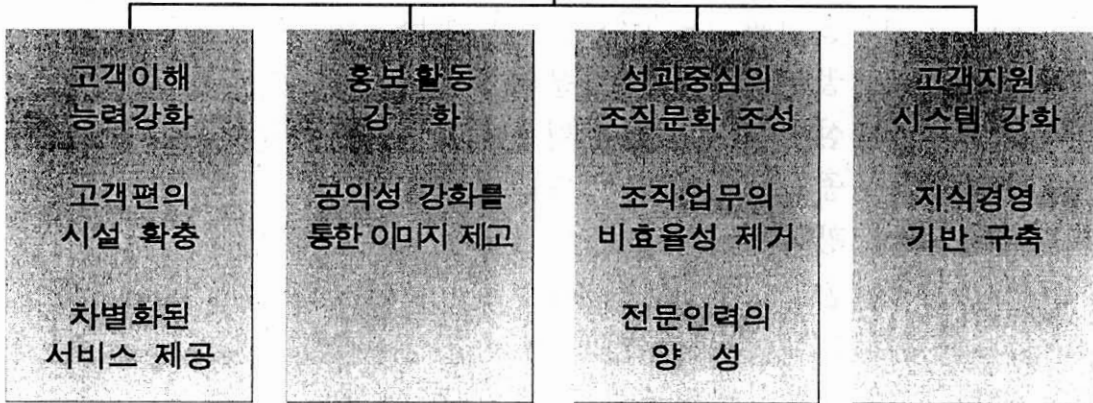
경영비전
고객 만족 1등 공기업



발전 전략



실 행 계 획



II. 일 반 현 황

■ 설 립 근 거

- 근 거 : 지방공기업법 제76조, 종로구시설관리공단설치조례
- 일 자 : 1998. 1. 7
- 자본금 : 5억원(종로구에서 전액출자)

■ 설 립 목 적

체육시설 등 종로구로부터 수탁 받은 사업을 효율적으로 운영하여
구민의 생활편익과 복리증진에 기여하기 위함

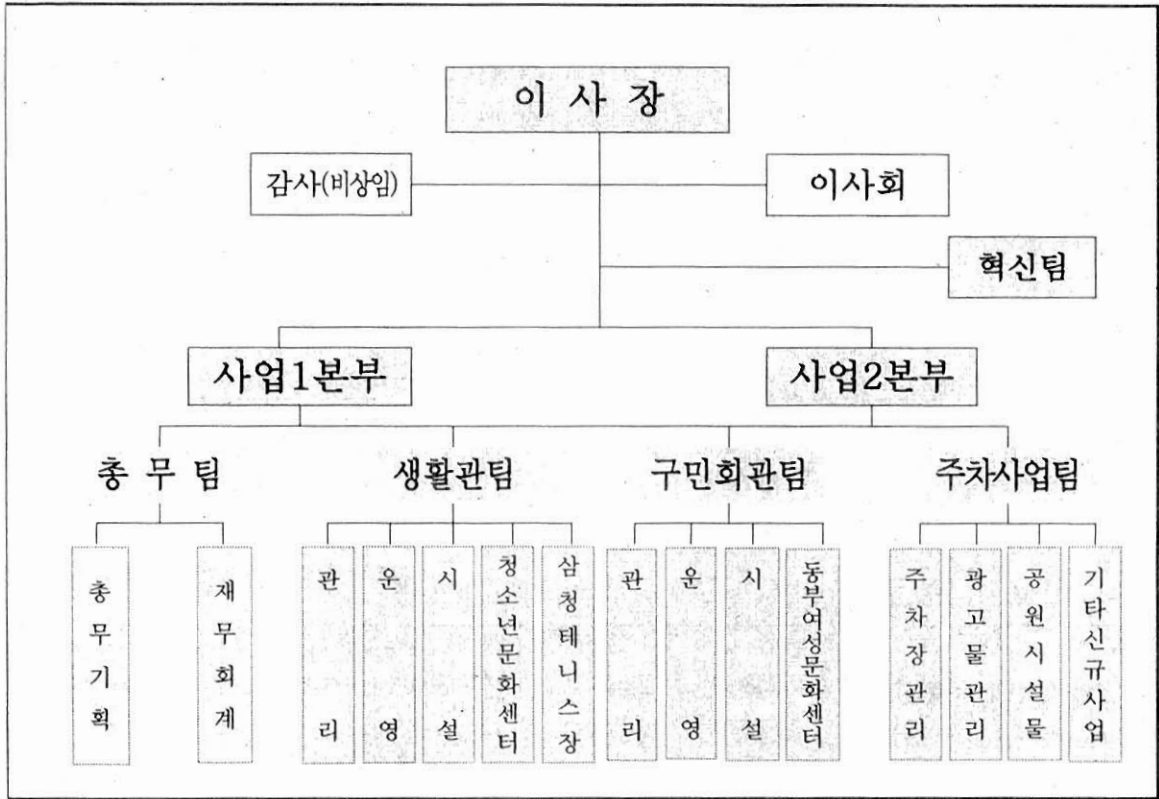
■ 주 요 사 업

- 국민생활관 관리 운영 사업
- 공영주차장 관리운영 사업
- 구민회관 관리운영 사업
- 구청장이 위탁하는 사업

■ 연 혁

- 1997.12.12 종로구시설관리공단 설립인가(행정자치부)
- 1998.01.07 종로구시설관리공단 설립
- 1998.01.07 올림픽기념국민생활관 위탁운영
- 1999.01.01 공원시설물 위탁운영
- 2000.01.01 삼청테니스장 위탁운영
- 2000.02.10 종로구민회관 위탁운영
- 2001.01.01 광화문지하광고물 위탁운영
- 2001.03.01 종로청소년문화센터 위탁운영
- 2001.04.01 동부여성문화센터 위탁운영
- 2002.01.01 종로구공영주차장 위탁운영
- 2006.07.01 거주자 우선주차장 위탁운영

■ 조 직



■ 인 력

(2006.10.31현재)

(정원/현원)

구분	총계	임원			직원													
		합계	이사장	이사	합계	일반직						업무직						
						소계	2급	3급	4급	5급	6급	소계	지도	기계	전기	간호	기능	
계	103/84	2/2	1/1	1/1	101/82	27/21	1/0	3/3	4/1	5/3	14/14	74/61	32/28	6/5	5/4	2/2	29/22	
총무팀	15/14	2/2	1/1	1/1	13/12	12/10	1/0	0/1	2/0	2/3	7/6	1/2	1/0	0/0	0/0	0/0	0/2	
생활관팀	42/34	0/0	0/0	0/0	42/34	5/3	0/0	1/1	1/0	1/0	2/2	37/31	18/17	3/3	2/2	1/1	13/8	
구민회관팀	35/26	0/0	0/0	0/0	35/26	5/3	0/0	1/1	1/0	1/0	2/2	30/23	13/11	3/2	3/2	1/1	10/7	
주차사업팀	11/10	0/0	0/0	0/0	11/10	5/5	0/0	1/0	0/1	1/0	3/4	6/5	0/0	0/0	0/0	0/0	6/5	

※비정규직 : 138명(계약직 76명, 시간강사 62명)

※문화강사 : 139명

■ 사업운영 현황

(2006. 10. 31 현재)

사업명 (대행일)	위치	규모	운영 방식	주요시설 (체육, 문화, 편의)
올림픽기념 국민생활관 ('98.01.07)	종로구 혜화동 1-21	○ 지상4층, 지하2층 ○ 부지면적 : 6,352m ² ○ 연면적 : 7,745m ²	직영	- 수영장, 체육관, 헬스장, 에어로빅실, 피아노교실, 문화교실, 소극장, 유아교육실 등 - 월평균회원수 : 5,682명 - 74종목 247강좌 운영
공원 시설물 ('99.01.01)	종로구 관내	○ 시유공원 : 3개소 ○ 구유공원 : 3개소	위탁	- 시유공원 : 삼청, 사직, 경희궁 - 구유공원 : 마로니에, 북악팔각정, 종묘
삼청 테니스장 ('00.01.01)	종로구 삼청동 산1,2-3	○ 부지면적 : 5,238m ²	직영	- 테니스코트 6면, 관리실, 탈의실 - 월평균 이용 연인원수 : 3,153명
국민회관 ('00.02.10)	종로구 창신동 222-8	○ 지상5층, 지하2층 ○ 부지면적 : 3,975m ² ○ 연면적 : 11,262m ²	직영	- 수영장, 대강당, 컴퓨터교실, 대체육관, 에어로빅실, 헬스장, 유아 교육실, 대회의실, 실내골프 연습장 등 - 월평균회원수 : 4,492명 - 89종목 211강좌 운영
광화문 지하보도 ('01.01.01)	종로구 세종로 139-5	○ 상업광고물 3기 ○ 공익광고물 1기	위탁	- 상업광고물 3기 - 공익광고물 1기
청소년 문화센터 ('01.03.01)	종로구 명륜3가 1-1042	○ 지하1층, 지상4층 ○ 부지면적 : 320.7m ² ○ 연면적 : 789.9m ²	직영	- 헬스장, 독서실, 체조장 등 - 월평균 회원수 : 286명
동부여성 문화센터 ('01.04.01)	종로구 창신동 596-2	○ 지상4층 ○ 부지면적 : 569m ² ○ 연면적 : 1,120m ²	직영	- 에어로빅실, 헬스장, 강의실 등 - 월평균 회원수 : 277명 - 5종목 7강좌 운영
공영 주차장 ('02.01.01)	종로구 관내	○ 17개소 423면	직영 위탁	- 노상 : 14개소 355면 - 노외 : 3개소 68면
거주자 주차장 ('06.07.01)	종로구 관내	○ 18개소 3,225면	직영	- 노상 : 586구획 - 노외 : 2,639구획(13개소)

Ⅲ. 2006년도 경영 실적

(2006. 10. 31 현재)

(단위 : 천원, %)

구 분	수 입					지 출					손익 실적
	목 표			수입 실적	달성율 (%)	계 획			집행 실적	집행율 (%)	
	본목표	추경목표	최종목표			본예산	추경예산	최종예산			
합 계	8,945,408	684,340	9,629,748	8,112,250	84.2	6,757,452	368,523	7,125,975	5,141,476	72.2	2,970,774
일반회계	6,606,965	0	6,606,965	5,355,998	81.1	5,850,021	187,127	6,037,148	4,442,394	73.6	913,604
공 단 본 부	20,000	0	20,000	27,362	136.8	633,171	91,133	724,304	486,097	67.1	△458,735
올림픽기념 국민생활관	2,983,133	0	2,983,133	2,463,995	82.6	2,398,539	53,730	2,452,269	1,924,380	78.5	539,615
구 민 회 관	2,678,039	0	2,678,039	2,210,410	82.5	2,278,673	17,600	2,296,273	1,748,420	76.1	461,990
문화시설팀 본 부						105,169	574	105,743	36,880	34.9	△36,880
공 시 원 설 물	688,239	0	688,239	449,889	65.4	8,703	1,800	10,503	2,172	20.7	447,717
삼 청 테 니 스 장	69,040	0	69,040	61,398	88.9	116,890	9,506	126,396	60,381	47.8	1,017
청 소 년 문 화 센터	76,218	0	76,218	62,218	81.6	135,728	11,459	147,187	84,359	57.3	△22,141
동 부 여 성 문 화 센터	70,200	0	70,200	58,133	82.8	170,148	1,325	171,473	99,705	58.1	△41,572
광 화 문 지 하 보도	22,096	0	22,096	22,593	102.2	3,000	0	3,000			22,593
특별회계 (공영주차장)	2,338,443	684,340	3,022,783	2,756,252	91.2	907,431	181,396	1,088,827	699,082	64.2	2,057,170

※ 자본예산

구 분	수 입					지 출					손익 실적
	목 표			수입 실적	달성율 (%)	계 획			집행 실적	집행율 (%)	
	본목표	추경목표	최종목표			본예산	추경예산	최종예산			
합 계						622,145	309,414	931,559	290,053	31.1	
일반회계						86,710	254,114	340,824	187,360	54.9	
특별회계						535,435	55,300	590,735	102,693	17.4	

IV. 2006년 주요사업 추진 실적

1 고객중심의 서비스 제공

■ 고객이해능력 강화

- 고객관계관리 강화를 통한 고객만족 증진
 - 민원분석 프로그램 자체개발 『JN vice Versa』
 - 고객상담실 운영 ⇒ 원-스톱 현장 민원처리(146건 처리)
 - 고객응대 동영상 매뉴얼 『밥상머리 예절』 CD제작
 - 월간 사내 뉴스레터 『CS 거울』 제작
- 추진성과
 - 민원 19% 감소('05년 42건 ⇒ '06년 34건)
 - 고객만족도 7.14점 향상('05년 62.51점 ⇒ '06년 69.65점)

■ 고객편의시설확충

- 올림픽기념국민생활관 증·개축
 - 헬스장 증축, 피아노교실 신설, 승강기·소방·기계·전기 설비 보수
 - 소요예산 1,006,172천원(市 보조금)
 - 증축효과
 - 월 479명 회원증가(헬스363, 피아노112), 월 19,519천원 수입증대
 - 거주자주차장 직영 18개소(2006. 7월)
 - 접수방법(2 ⇒ 4) 및 납부방법(1 ⇒ 3) 다양화로 주민편의 제공
 - 관리인력 13명 감소 73,200천원 예산절감(구청 23 ⇒ 공단 10)
 - 거주자주차장 운영상 문제점(민원) 발생
 - 문제점 : 잦은 배정신청(접수)에 따른 이용구민 불편 및 행정업무 과다
 - 개선방법 : 배정기간 변경(분기배정 ⇒ 반기배정)
- ※ 서울시 자치구 운영연왕(15개구 중 3개월 6, 6개월 1, 1년이상 8)

■ 차별화된서비스제공

- 고객의 트렌드를 반영한 프로그램 개발
 - 수영종목 명품 프로그램운영, 대상별 맞춤형 프로그램 개발, 주말 특성화 프로그램 등 35강좌 개발(월 2,988명 이용)
- 수영프로그램 진도 명시제 운영 : 수업계획안 및 예상 진도 공시
- 구민회관 운동처방실 설치(2006. 7월)
 - 회원전용의 운동처방실 운영으로 운동 전·후 과학적이고 체계적인 식단과 운동량을 제공
- 웰빙! 건강한 몸 만들기 프로젝트 추진
 - 체질량지수(BMI)가 23이상인 과체중인 30~50대 남·여의 체계적인 비만관리 프로그램 운영(3개월 과정)
 - 이용이원 : 총120명(1기 38, 2기 40, 3기 42)
- Nate Drive 서비스(인터넷, 리플렛 홍보) 추진
 - 종로구 관내 주차장 이용정보 제공(위치, 요금, 면수 등)

2 마케팅 강화

■ 홍보활동 강화

- 공단 소식지 『종로다솜』 발간(2006. 9월 창간)
 - 공단에서 운영하는 프로그램 등 다양한 소식을 게재함으로써 공단에 대한 홍보 및 인식제고
 - 소요예산 : 3,600천원(3,000부)
- 협찬 및 제휴사 운영
 - 기업체와 업무협약으로 공단 홍보를 통한 신규회원 유치
 - 업무협약 4개사 : 성균관대학교, 서울대학교병원, KT혜화지사, 삼성카드 본사(이용인원 966명, 40,362천원)
 - 물품협찬 : LCD 전광판 등 27건(27,763천원 상당)

■ 공익성 강화를 통한 이미지제고

- 불우이웃 및 저소득층을 돕기 위한 **사랑의 바자회 실시**
 - 장 소 : 종로구민회관 1층 로비
 - 의류, 신발, 가방, 생활·레포츠용품, 서적 등 5천여점 물품판매
- 관내 소외계층 대상 정보화 교육, 프로그램 무료이용 제공(126명)·
- 타기관과의 제휴를 통한 수지침·법률상담·가정상담소 무료운영
- 공단 자원봉사단(무지개 봉사단) 봉사활동
 - 관내 독거노인 전성복 등 5명 및 청운양노원 봉사(월 1회)
 - 수혜복구 자원봉사 2회(경기 여주, 전남 영광)

3 조직역량 강화

■ 성과중심의 조직문화 조성

- 지속성장을 위한 경영혁신
 - 자율경영체제 확립 : 임원 성과계약, 사외이사 선임
 - 성과중심의 기업형 팀제 개편(2006. 1월)
 - 『고객만족 1등 공기업』 new 비전 창출 및 비전선포식을 통한 新경영의지 천명(2006. 1월 창립기념일)
 - **전직원 성과연봉제** 시행(성과에 따라 연봉차등 지급)
 - FUN 경영기법 도입
 - 재미나는 경영을 통해 신명나는 일터 조성
과 직원들의 사기를 높여 생산성 향상 도모
 - ISO 9001 인증획득(2006. 4월 한국표준협회)
 - 공단의 품질경영시스템 확립 및 표준화된 서비스 제공
 - CEO 및 임원을 포함한 전직원 360° 다면평가 실시
 - 변화와 혁신에 기반한 책임경영 및 성과중심의 경영환경 조성을 위한 모든 임·직원이 평가주체로 참여
- ※ 이사장(본부장~주임), 본부장(이사장~팀원), 팀장~팀원(이사장~팀원)

■ 조직업무의 비효율성 제거

- 제안활동 활성화를 통한 일하는 방식 지속개선
- 직무맵 제작활용을 통한 업무효율성 제고
 - 공단의 전반적인 업무에 대한 업무프로세스 제작을 통한 신속·질높은 업무처리
 - 업무 인계인수에 따른 업무공백 제로화

■ 전문인력의 양성

- 공단 직원 모두가 참여하는 학습동아리 11개 조직 운영
- e-러닝 교육 장려를 통한 역량교육 강화
 - 1인 2과목 의무교육 : 경영학, 마케팅, 변화와 혁신, 회계 등

4 IT 인프라 구축

■ 통합전산화시스템 1단계 구축

- 행정업무와 대 구민 서비스를 전자화·효율화하고, 동시에 종합적인 경영정보를 제공하기 위한 기반 마련
 - ISP(공단 통합정보시스템 정보화 전략 수립)
 - 홈페이지 개편
 - 전자결재시스템 구축
- 소요예산 : 70,500천원

V. 2007년 예산(안)현황

■ 수 입

(단위: 천원)

구 분	2006년	2007년	증 감(%)
합 계	8,945,408	12,278,307	37.3%
일반회계	6,606,965	8,802,747	33.2%
특별회계	2,338,443	3,475,560	48.6%

■ 지 출

(단위: 천원)

구 분	2006년	2007년	증 감(%)
합 계	7,379,597	10,032,871	36.0%
일반회계			
소 계	5,936,731	8,990,203	51.4%
운영비	5,850,021	8,821,942	50.8%
시설비	9,805	51,819	428.5%
자산취득비	76,905	116,442	51.4%
특별회계			
소 계	1,442,866	1,042,668	△27.7%
운영비	907,431	1,033,668	13.9%
시설비	-	-	-
자산취득비	535,435	9,000	△98.3%

■ 사업장별 손익목표

구 분		수 입	지 출	손 익
합 계		12,278,307	10,032,871	2,245,436
생활관팀	올림픽기념 국민생활관	3,438,287	3,117,933	320,354
	청소년 문화센터	85,007	164,406	-79,399
	삼니스 청장	142,252	135,033	7,219
구민회관팀	구민회관	2,940,290	2,765,550	174,740
	동부여성 문화센터	77,528	148,133	-70,605
주차사업팀	공설 원물	709,974	90,447	619,527
	광화문 지하보도광고물	22,096	5,210	16,886
	공영주차장 (특별회계)	2,311,560	637,163	1,674,397
	거주자주차장 (특별회계)	1,164,000	405,505	758,495
총무팀	본부	32,900	881,156	-848,256
신규사업	종로문화 체육센터	1,354,413	1,682,335	-327,922

2007 역점 추진 사업

1. 고객만족 경영을 위한 시스템 구축

2. 고객 문화체험의 장(場) 마련

3. 사업다각화를 위한 신규사업 추진

4. 고(高)성과 창출을 위한 조직혁신

5. 지식 나누미(美) 시행

6. 안전지킴이(재난관리) 시스템 구축

7. 전문화를 위한 핵심역량 개발

8. 통합 정보관리시스템 구축

VI. 역점 추진 사업

1 고객만족 경영을 위한 시스템 구축

○ 고객에 대한 정확한 이해를 바탕으로 고객이 원하는 프로그램과 서비스를 지속적으로 제공함으로써 고객을 오래 유지시키고 결과적으로 고객만족 지수 향상을 위한 서비스 강화

■ 고객관계관리(CRM) 시스템 구축

○ 추진시기 : 2007. 1월 ~

○ 주요내용

- 고객관계관리 전략수립(환경분석, 고객분석, 마케팅전략방향 설정 등)
- 고객관계관리 시스템과 IT시스템 병행 구축
- 고객에 대한 데이터를 수집하여 DB 구축 및 활용

■ VOC(Voice of customer/고객 불만의 소리 청취)활용 시스템 구축

○ 추진시기 : 2007. 1월 ~

○ 주요내용

- 고객 불만사항 통화내역을 홈페이지에 탑재
- 직원 청취여건 조성으로 공감대 형성 및 현장 체감도 인지
- 민원 유형별 분석 및 해결책, 재발 방지대책 마련

■ 고객만족도 설문조사 실시

○ 추진시기 : 2007. 3월 ~ (1회)

○ 주요내용

- 적극적인 고객 서비스제공을 위한 기대욕구 및 불만족 사항 조사
- 조사결과 포트폴리오 분석을 통한 다각적인 고객만족 방안 수립·시행

○ 소요예산 : 8,000천원

2 고객 문화체험의 장(場) 마련

- 고객 및 구민의 문화체험공간을 조성하여 프로그램의 간접체험 및 다양한 문화체험을 통한 문화생활체육의 참여의 장(場) 제공

■ 추진배경

- 휴식공간이 열악한 1층 로비 확장
- 고객의 쉽터 조성으로 다양한 문화체험 공간마련

■ 추진방향

- 올림픽기념국민생활관 1층 로비, 문화교실, 유아놀이방, 의무실 통합
- 오픈 공연장 신설(발표회, 전시회, 공개강좌 이벤트홀 등 운영)
- 문화체험 공간구축에 따른 문화교실 강좌 재배치
 - 제2체육관 : 에어로빅, 재즈댄스 등 댄스프로그램 운영
 - 건강교실 : 벨리, 힙합 등 20명 이하 프로그램 운영
 - 쑥쑥이 교실 : 발레, 건강(요가, 필라테스)강좌 운영
 - 체조교실 : 유도, 특공무술 등 20명 이하 무도 프로그램 운영
- 소요예산 : 18,515천원
- 추진시기 : 2007. 3월~4월

■ 추진효과

- 고객이 만들고 함께하는 만남의 장, 배움의 장, 발표의 장, 참여의 장 등 문화체험의 기회확대

3 사업다각화를 위한 신규사업 추진

- 공단에서 운영시 구민들에게 직접적인 혜택이 주어지는 사업을 적극 발굴 유지하여 공공성과 수익성의 조화를 통한 양질의 서비스제공과 아울러 수익증대에도 기여하고자 함.

■ 신규사업 단계별 유치 계획

연도	사업명	사업개요 및 현황	비고
2007년	견인사업	○ 2개 업체 14대 차량 운행	
	도로굴착 복구 감리	○ 규모 : 총 도로굴착사업비 20~22억 ○ 감리비 : 30백만원~72백만원(서울시예산포함)	
	보안등 신설 및 개량	○ 규모 : 9,204등 - 나트륨등 50W : 8,457등 - 나트륨등 100W : 747등 ○ 소요예산 : 연간 100,000천원~175,000천원	
2008년	종로구청 청사 관리	○ 위치 : 종로구 수송동 ○ 규모 : 지상 4층(본관, 신관, 대강당) - 대지면적 8,673.7m ² , 연면적 14,949.25m ² ○ 소요예산 : 120,406천원	

■ 종로문화체육센터 인수 추진계획

- 위치 : 사직동 284-1호
- 규모 : 지하2층, 지상3층
대지면적 3,069.8m², 연면적 6,756.14m²
- 운영예산 : 수입 1,354백만원, 지출 1,682백만원(인건비 813, 경비 869)
- 주요내용
 - 인수 TF팀 구성(3명 '06.11월)
 - 문화체육센터 운영계획 수립
 - 마케팅 홍보 및 오픈행사계획(체험의 날, 영화상영, 공연 등)

4 고(高)성과 창출을 위한 조직혁신

- “고객만족 1등 공기업” 실현을 위한 지속적인 경영혁신을 추진하고 성과중심의 경영환경 및 조직문화 조성

■ BSC(전략성과관리) 시스템 재설계

- 주요내용
 - BSC(전략성과관리) 시스템과 인사·예산·회계·CRM(고객관리)·KMS(지식관리)을 연계한 자동화 IT시스템 개발
 - 성과에 대한 환류시스템 개발을 통한 성과주의 문화 조성
- 일정별 추진시기
 - 2007. 1월~8월 : BSC·자동화 IT시스템 개발
 - 2007. 9월~ : 실시간 성과처리 및 모니터링 개발
- 기대효과
 - 전략별 성과처리의 자동화로 업무효율 개선
 - 평가결과에 대한 환류시스템 강화로 책임경영 체제 구축

■ 비정규직 다면평가 시스템 개발

- 주요내용
 - 비정규직 대상 직무수행에 필요한 ‘능력·태도·성과’에 대한 개개인의 역량평가
- 일정별 추진시기
 - 2007. 9월 : 비정규직 다면평가 시스템 개발
 - 2007. 12월 : 비정규직 상·하반기 다면평가
- 기대효과
 - 일하는 조직문화 확산 ⇨ 성과중심의 조직문화 정착

5 지식 나누미(美) 시행

- 업무지식을 나누고 공유함으로써 새로운 업무수행에 speed & quality 를 높여 업무수행의 효율을 높이기 위함

■ 추진배경

- 신규업무로 인한 업무처리 지연 및 기존 답습에 따른 경영효율 저하

■ 추진방향

- 지식 나누미(美) 시스템 운영
- 지식등록 활성화를 위해 마일리지 운영
- 지식활용 활성화를 위한 미(米)포인트 운영
- 마일리지 및 포인트에 따른 인센티브 부여

■ 사업개요

- 2007. 3월 : 지식 나누미(美) 계획 수립
- 2007. 4~7월 : 지식 나누미(美) 시스템 개발
- 2007. 9월 ~ : 지식 등록 및 지식활용

■ 추진효과

- 신속하고 질높은 업무처리
- 지식공유를 통한 창의력과 문제해결 능력 향상
- 조직의 성장발전 가속화 및 내부직원 만족 제고

6 안전지킴이(재난관리) 시스템 구축

- 형식에 의거한 재난훈련을 탈피하고 공단실정에 맞는 재난훈련계획을 수립함으로써 재난에 대한 인식 함양 고취

■ 추진배경

- 공단 직원의 재난에 대한 인식 함양 및 실제도상 훈련의 강화로 예상치 못한 불의의 재난환경에 대처 할 능력 배양

■ 추진방향

- 공단 실정에 맞는 가상 시나리오 매뉴얼화
- 소방시설 교육용 동영상 자료 제작
- 실제훈련 정례화

■ 사업개요

- 2007. 2월 : 가상 시나리오 매뉴얼 제작
- 2007. 4월 : 교육용 동영상 제작 및 홈페이지 탑재
- 2007. 5월 : 상반기 동영상 교육
- 2007. 10월 : 하반기 실제 도상 훈련

■ 추진효과

- 전직원의 재난에 대비한 안전의식 함양
- 공단 실정에 맞는 재난 발생 시나리오를 매뉴얼화 하여 재난훈련 시 활용함으로써 교육효과 증대

7 전문화를 위한 핵심역량 개발

- 정기적인 훈련으로 개인의 인적자원을 개발하고 창의력과 문제해결 능력을 향상시킴으로써 조직의 성장발전을 가속화 효율화는 물론 환경 변화에 대한 자주적인 대응력을 양성하기 위함

■ 교육이수제 운영

- 운영시기 : 2007. 1월~
- 주요내용
 - 경영환경변화에 대한 자주적인 대응력 배양을 위한 역량개발
 - e-러닝교육 실시로 상시교육 체제 구축
 - 교육이수 과목 및 시간제 운영 : 1인 3강좌 96시간 교육
- 소요예산 : 2,490천원

■ 학습동아리 운영

- 운영시기 : 2007. 2월~
- 주요내용
 - 전직원 대상 학습동아리 1개 이상 참여
 - 10개~12개 동아리 운영
 - 분기별 학습동아리 과제 및 추진실적 발표 및 공유
 - 상호 학습과제 공유를 통한 지식공유 채널 마련
 - 역량 개발을 통한 조직성장의 가속화 추진
- 일정별 추진계획
 - 1분기 : 학습동아리별 학습과제 추진계획 발표
 - 2~4분기 : 학습과제별 추진실적 및 성과 발표

8 통합 정보관리시스템 구축

- 고객서비스포탈, 직원서비스포탈 구축을 통한 데이터 공유 통합으로 지식경영을 위한 실시간 정보제공으로 시스템경영 체제 구축을 위함

■ 추진배경

- 통합정보시스템의 1단계 사업에 이어 2단계 사업을 추진함으로써 고객만족 및 지식경영의 기반 확충
- 1단계 홈페이지 기반 구축을 통한 고객서비스포탈 및 직원서비스포탈 구축 중심으로 한 시스템 통합의 필요성 대두

■ 추진방향

- 고객서비스포탈시스템(회원·온라인접수·고객관리)
- 공용주차관리시스템 개발과 기 구축된 거주자우선주차시스템통합
- 예산·회계·인사관리 시스템 구축
- 지식공유시스템 구축
- 지문인식시스템 구축
- 경영정보시스템(단위시스템 통합) 구축
- 구축시기 : 2007. 9월

■ 추진효과

- 단위시스템에서 분석된 경영정보를 실시간으로 최고경영자 및 관리자에게 제공하여 경영에 반영
- 통합전산화시스템 구축을 통한 디지털 경영실현